



## ARTES

Diseño Industrial  
Cine y Televisión  
Arquitectura

## CIENCIAS

Biología  
Estadística  
Química  
Física  
Farmacia  
Geología  
Matemáticas

## CIENCIAS DE LA SALUD

Odontología  
Fisioterapia  
Enfermería  
Nutrición y Dietética  
Medicina

## CIENCIAS AGROPECUARIAS

Ingeniería Agronómica  
Ingeniería Forestal  
Ingeniería Ambiental  
Ingeniería Agrícola  
Ingeniería Agroindustrial  
Zootecnia

## CIENCIAS ECONÓMICAS

Administración de Empresas  
Administración de Sistemas Informáticos  
Economía  
Contaduría Pública  
Estadística  
Gestión Cultural y Comunicativa

## CIENCIAS HUMANAS / SOCIALES

Derecho  
Antropología  
Lingüística  
Sociología  
Trabajo Social  
Historia  
Ciencias Política  
Geografía

## INGENIERÍAS

Ing. Civil	Ing. Administrativa
Ing. de Sistemas computación	Ing. de Control
Ing. Electrónica	Ing. de Minas y Metalurgia
Ing. Eléctrica	Ing. de Petróleos
Ing. Industrial	Ing. Física
Ing. Mecatrónica	Ing. Geológica
Ing. Química	Ing. Mecánica
Ing. de Sistemas e Informática	Ing. Biológica

Programas de

# PREGRADOS



# Inscripciones Abiertas

Del 17 de febrero hasta el 18 de marzo de 2025

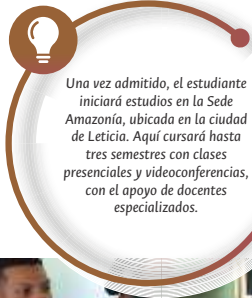
# PEAMA

La UNAL Sede Amazonia convoca a todos los egresados y bachilleres de la región Amazónica colombiana a presentarse a la convocatoria de admisión 2025-2 para ingresar a alguna de las 52 carreras ofertadas a través del Programa Especial de Admisión y Movilidad Académica - PEAMA

## Etapas

### Programa Especial de Admisión y Movilidad Académica - PEAMA

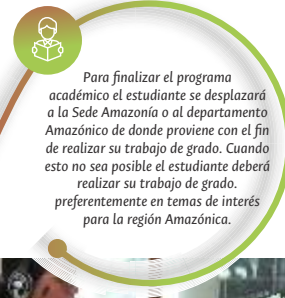
#### Inicial



#### Movilidad



#### Final



Los aspirantes que hayan obtenido un puntaje mayor o igual a 450 puntos podrán inscribir, dentro de las fechas establecidas, el programa curricular al que desean ingresar, en la Sede que inscribieron.

Una vez cumplida la fecha para inscribir programa curricular, los cupos se adjudicarán a los aspirantes con los mayores puntajes, en cada programa curricular, hasta completar el cupo, siempre y cuando el puntaje sea mayor o igual a 450 puntos. Los cupos serán asignados en orden descendente de puntaje en la prueba de admisión.

Una vez adjudicado el cupo, el aspirante adquiere la condición de admitido y deberá hacer uso del derecho de matrícula inicial, para lo cual deberá radicar la documentación requerida, dentro de los tiempos definidos por la Sede. En caso de no hacerlo, perderá la condición de admitido y liberará el cupo.

Una vez culminado el plazo para radicar la documentación requerida para el proceso de matrícula, se listarán los programas curriculares con cupos disponibles.

## Requisitos para los aspirantes

Haber cursado, como mínimo, los dos últimos años del bachillerato (grados 10 y 11 de educación media) en un colegio ubicado en la región de influencia: Amazonas, Caquetá, Guainía, Guaviare, Putumayo, Vaupés, municipio de Piamonte en el departamento del Cauca y los municipios de la Macarena, Mapiripán y Puerto Concordia en el departamento de Meta y el municipio de Cumaribo en el departamento del Vichada.

Residir en la región de influencia arriba mencionada por lo menos durante los dos años anteriores a la convocatoria del proceso de admisión.

## Cronograma

Pago en banco: desde el 17 de febrero al 18 de marzo de 2025, con el número de pin que le asigne el banco se procede a la inscripción vía Web. Este paso se deberá realizar hasta el 18 de marzo de 2025 antes de las 3:00 pm ingresando a la pagina [www.admisiones.unal.edu.co](http://www.admisiones.unal.edu.co) o en la oficina de la Secretaría de Sede de la Sede Amazonia

Tenemos PINES GRATUITOS para estudiantes de colegios públicos, estratos 0,1,2 y 3

## Formas de pago

Pago exclusivamente en las oficinas del Banco Popular, cuenta corriente: N° 110-01203107-6 a nombre de la Universidad Nacional de Colombia - Inscripciones.

**NOTA:** El aspirante que haga parte de población indígena no paga el valor de la inscripción, siempre y cuando, se encuentre reportado ante el censo del Ministerio del Interior.

## Valor de inscripción

**PIN \$ 142.000**

### Banco Popular

Cuenta Corriente: N° 110-01203107-6

A nombre de la **Universidad Nacional de Colombia - Inscripciones**

**Desde el 17 de febrero hasta el 18 de marzo del 2025**

## Importante a tener en cuenta

Cada uno de los programas ofertados cuenta con tres cupos; a excepción de Medicina, Nutrición y Dietética con un cupo.



⇒ **Prueba de admisión**  
**27 de abril de 2025**

⇒ **Resultados de admisión**  
**7 de mayo de 2025**

## Resultados

Los aspirantes pueden consultar los resultados de la admisión en la página



[www.admisiones.unal.edu.co](http://www.admisiones.unal.edu.co)